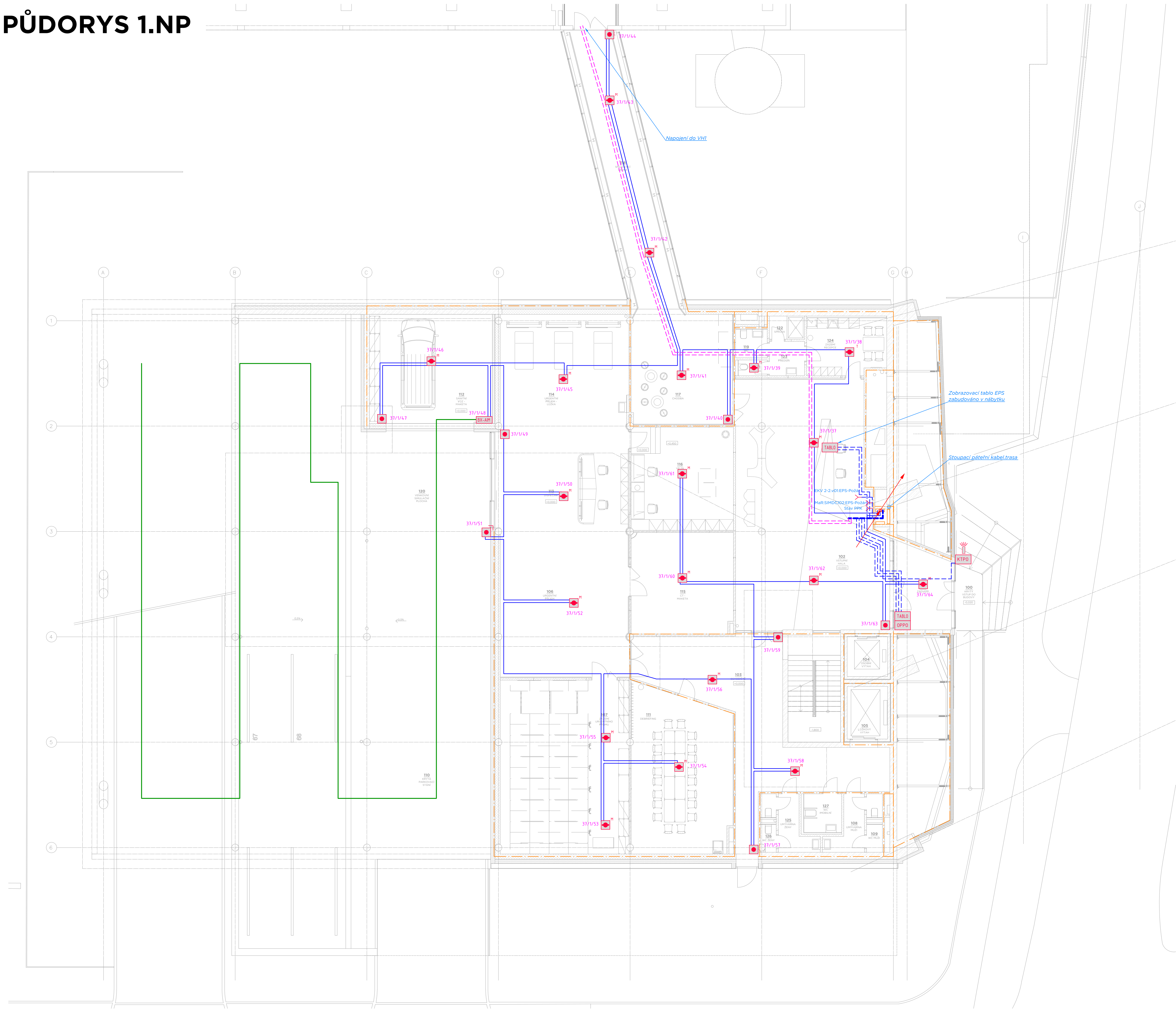


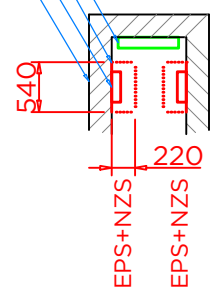
PŮDORYS 1.NP



| TABULKA MÍSTNOSTÍ (SM) - 1NP |                           |   |             |               |
|------------------------------|---------------------------|---|-------------|---------------|
| Č.M.                         | NÁZEV MÍSTNOSTI           | POPIS MÍSTNOSTI   | PLOCHA [m²] | MIN S.V. [mm] |
| 100                          | KRYTÝ VÝSTUP DO BUDOVY    |   | 5,59        | 2900          |
| 101                          | ZÁDVEŘÍ                   |   | 13,73       | 2900          |
| 102                          | VSTUPNÍ HALA              |   | 114,11      | 2900          |
| 103                          | SCHODIŠTĚ                 |   | 83,39       | 2900          |
| 104                          | OSOBNÍ VÝTAH              | VÝTAH PRO OSOBY SE SPECIFICKÝMI POTŘEBAMI               | 5,24        | 2900          |
| 105                          | LŮŽKOVÝ VÝTAH             | SIMULACE NEMOCNIČNÍHO PROSTŘEDÍ - LŮŽKOVÝ VÝTAH         | 6,90        | 2900          |
| 106                          | URGENTNÍ PŘÍJEM           | SIMULACE URGENTNÍHO PŘÍJMU                              | 60,91       | 2900          |
| 107                          | ŽÁZEMÍ URGENTNÍHO PŘÍJMU  | MÍSTNOST PRO VÝUKOVÉ POMŮCKY A SIMULÁTORY               | 72,53       | 2900          |
| 108                          | UMÝVÁRNA MUŽI             |   | 5,00        | 2900          |
| 109                          | WC MUŽI                   |   | 2,99        | 2900          |
| 110                          | KRYTÁ PARKOVACÍ STÁNI     | 4 PARKOVACÍ MÍSTA                                       | 223,87      | 2900          |
| 111                          | DEBRIEFING                | ROZBOR A VYHODNOCENÍ SIMULACÍ A VÝUKY                   | 51,42       | 2900          |
| 112                          | SANITNÍ VŮZ - MAKETA      | GARAŽ PRO SANITNÍ VŮZ - SIMULAČNÍ PROSTOR               | 43,50       | 3100          |
| 113                          | DISPEČINK                 | SIMULACE DISPEČINKU ZZS                                 | 46,63       | 2900          |
| 114                          | URGENTNÍ PŘÍJEM - LŮŽKA   | SIMULACE LŮŽKOVÉ ČÁSTI URGENTNÍHO PŘÍJMU                | 46,30       | 2900          |
| 115                          | CT - MAKETA               | UČEBNA - NÁCVIK VYŠETŘENÍ CT (POČÍTAČOVÁ TOMOGRAFIE)    | 33,32       | 2900          |
| 116                          | VELIN                     | ŘÍZENÍ SIMULAČNÍ VÝUKY                                  | 34,22       | 2900          |
| 117                          | CHODBA                    |   | 36,13       | 2900          |
| 118                          | SPOJOVACÍ LÁVKA           | NAPOJENÍ NA STÁVAJÍCÍ UNIVERZITNÍ KAMPUS MU             | 47,14       | 2900          |
| 119                          | WC                        |   | 2,92        | 2900          |
| 120                          | VENKOVNÍ SIMULAČNÍ PLOCHA | SIMULACE PŘEDNEMOCNIČNÍ PÉČE O PACIENTA V AKUTNÍM STÁVI | 215,28      | 2900          |
| 121                          | ÚKLID                     |   | 1,48        | 2900          |
| 122                          | SPRCHA                    |   | 2,63        | 2900          |
| 123                          | PŘEDSÍN                   |   | 3,92        | 2900          |
| 124                          | ZÁZEMÍ RECEPCE            |   | 14,46       | 2900          |
| 125                          | UMÝVÁRNA ŽENY             |   | 5,00        | 2900          |
| 126                          | WC ŽENY                   |   | 2,87        | 2900          |
| 127                          | WC IMOBILNÍ               |   | 4,73        | 2900          |
| 151                          | SCHODIŠTĚ                 |   | 30,70       | 3300          |
| 152                          | OSOBNÍ VÝTAH              | VÝTAH PRO OSOBY SE SPECIFICKÝMI POTŘEBAMI               | 6,42        | 3000          |
| 153                          | SÁTKA ZAMESTNANCÍ         |   | 13,65       | 3000          |
| 154                          | SPRCHY                    |   | 8,26        | 3000          |
| 155                          | WC                        |   | 6,08        | 3000          |
| 156                          | ÚKLID                     | TECHNICKÉ ZÁZEMÍ BUDOVY                                 | 2,27        | 3000          |

SCHÉMA VEDENÍ EPS a NZS VE STOUPACÍ ŠACHTĚ:

Stoupací šachta 500x100-250x100 (s.v.h.)  
2x odebčení v tahu 54x6x16x220mm (s.v.h.)  
2x stoupací šachta 400x60 s požární odolností min. 30minut  
Konstrukce stěny z betonu nebo plně cihly



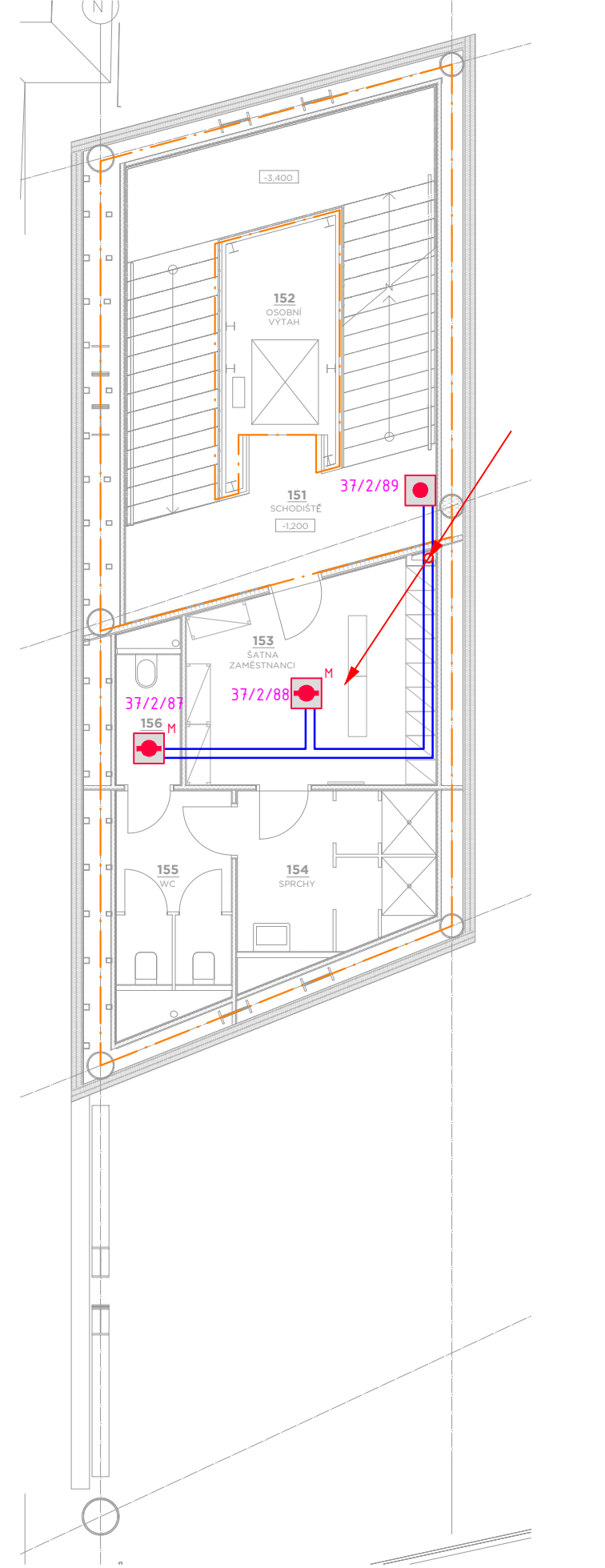
LEGENDA EPS :

(ELEKTRICKÁ POŽÁRNÍ SIGNALIZACE)

- ÚSTŘEDNA EPS S OVLÁDACÍM PANELEM
- EXTERNÍ TABLO OBSLUHY
- OBSLUŽNÉ POLE POŽÁRNÍ OCHRANY
- KLÍČOVÝ TREZOR
- ZÁŘÍZENÍ DÁLKOVÉHO PŘENOSU
- VV MODUL 2xVÝSTUP, 4xVSTUP
- RELEOVÝ MODUL 4xVÝSTUP
- RELEOVÝ MODUL (1xvystup)
- RELEOVÝ MODUL (2xvstup)
- RELEOVÝ MODUL (1xmonitor.vstup)
- RELEOVÝ MODUL (1xvstup, 3xvystup)
- RELEOVÝ MODUL (1xvystup, 3xvstup)
- RELEOVÝ MODUL (4xvstup)
- MULTISENZOROVÝ HLÁŠČ
- TEPLOTNÍ HLÁŠČ (OPTICKÝ SENZOR SW VYPNUT)
- MULTISENZOROVÝ HLÁŠČ - UMÍSTĚNÝ NAD PODHLEDEM / V PODLAŽE
- TLAČÍTKOVÝ HLÁŠČ
- TLAČÍTKOVÝ HLÁŠČ, KRYTÍ IP54
- TLAČÍTKOVÝ HLÁŠČ - MODRÝ (PRO SPECIÁLNÍ FUNKCE)
- LINEÁRNÍ HLÁŠČ KOUŘE - VYSÍLAČ
- LINEÁRNÍ HLÁŠČ KOUŘE - PŘÍJMAČ
- MÍSTO PŘÍPOJENÍ OVLÁDANÉHO ZÁŘÍZENÍ
- POMOCNÝ ZÁLOH. NAPÁJECÍ ZDROJ S CPD CERTIFIKÁTEM, 24VDC
- SVODIČ PŘEPĚTÍ MEZI ZÓNÝ OB a 1
- ZÁBLESKOVÝ MAJÁK
- SVORKOVACÍ SKŘÍŇ (S FUNKČNÍ SCHOPNOSTÍ PŘI POŽÁRU)
- LINEÁRNÍ TEPLOTNÍ DETEKTOR
- HRANICE POŽÁRNÍHO ÚSEKU
- KABEL K HLÁŠČŮM (HLÁŠČOVÁ LINKA)
- JY-(s)Y 1x2x0,8
- KABEL NAPÁJENÍ
- KABEL K SÍŘENÁM A OVLÁDANÝM ZÁŘÍZENÍM
- Xx2x0,8, P30-R, B2ca,d0,s1
- SKUPINA KABELŮ K SÍŘENÁM A OVLÁDANÝM ZÁŘÍZENÍM


Poznámka :

- Kabely s funkční schopností při požáru uchyceny nastřelovacími příchytkami k zedním konstrukcím, max. povolená rozteč mezi uchytkami je 50cm.
- V místnostech s podhledy kabely hlásičové linky upevněny kabelovými příchytkami ke stropní konstrukci
- Finální umístění hlásičů je nutné koordinovat se svítidly a otátními zařízeními.
- Hlásiče musí být umístěny min.500mm od lica stěn a min.500mm od lica VZT - výstřek a fancoilů.
- Přesné umístění bodových hlásičů v místnostech s podhledy je nutné upravit dle pozic stávajících svítidel a vyústění VZT.
- Skutečné umístění vývodů pro ovládání bude upřesněno s dodavatelem jednotlivých technologií.
- Prostupy kabelů požárně-dělicími konstrukcemi budou ošetřeny protipožárními upěkávky.
- K tlačítkům rozvodů vedeny v trubce pod omítkou, v technických prostorách v trubce na povrchu.
- Rozvody ve stoupacích vedeny na kabelovém žebříku s funkční schopností při požáru min.P30-R třmenovými příchytkami pro 3 kabely (šířka příchytky 16mm).



KOMPLEXNÍ SIMULAČNÍ CENTRUM MU

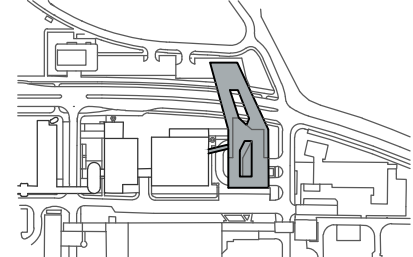
BRNO-BOHUNICE, ČESKÁ REPUBLIKA

|   |   |  |
|---|---|--|
|  | <b>EVROPSKÁ UNIE</b><br>Evropské strukturální a investiční fondy<br>Operační program Výzkum, vývoj a vzdělávání | <br>UNIVERSITÄT SOKOLSKÝ<br>UNIVERSITY OF<br>SOKOLSKÝ |
| Investor  | MASARYKOVA UNIVERZITA   |  |
| Generální dodavatel   | Sdružení IDPS s.r.o. + OHL ŽS, a.s.   |  |
| TDI   | INVIN s. r. o.  |  |
| Generální projektant  | AID team a.s.   |  |
| Přímý zpracovatel   | Ing. Ondřej TICHÝ   |  |



|        |                |
|--------|----------------|
| Revize |                |
| 00     | 2019 - 05 - 15 |
| 01     |                |
| 02     |                |
| 03     |                |

|                 |                   |
|-----------------|-------------------|
| Vypracoval      | Ing. Ondřej TICHÝ |
| Ved. projektant | Ing. Ondřej TICHÝ |



±0.000 = 275.900 BPV

|               |                              |
|---------------|------------------------------|
| Číslo zakázky | 3413 - 30                    |
| Stavba        | SIM                          |
| Stupeň        | RDS                          |
| Název PS - 50 | D 101 - SIMULAČNÍ CENTRUM MU |
| Část          | 12 - SLABOPROUDÉ ROZVODY     |

|               |  |                    |  |
|---------------|--|--------------------|--|
| Název výkresu |  | EPS - PŮDORYS 1.NP |  |
| Datum         |  | 2019 - 05 - 15     |  |
| Formát        |  | 10 × A4            |  |
| Měřítko       |  | 1:100              |  |

|      |      |       |      |      |      |
|------|------|-------|------|------|------|
| 0001 | 0002 | 0003  | 0004 | 0005 | 0006 |
| SIM  | RDS  | D 101 | 12   | 004  | 00   |